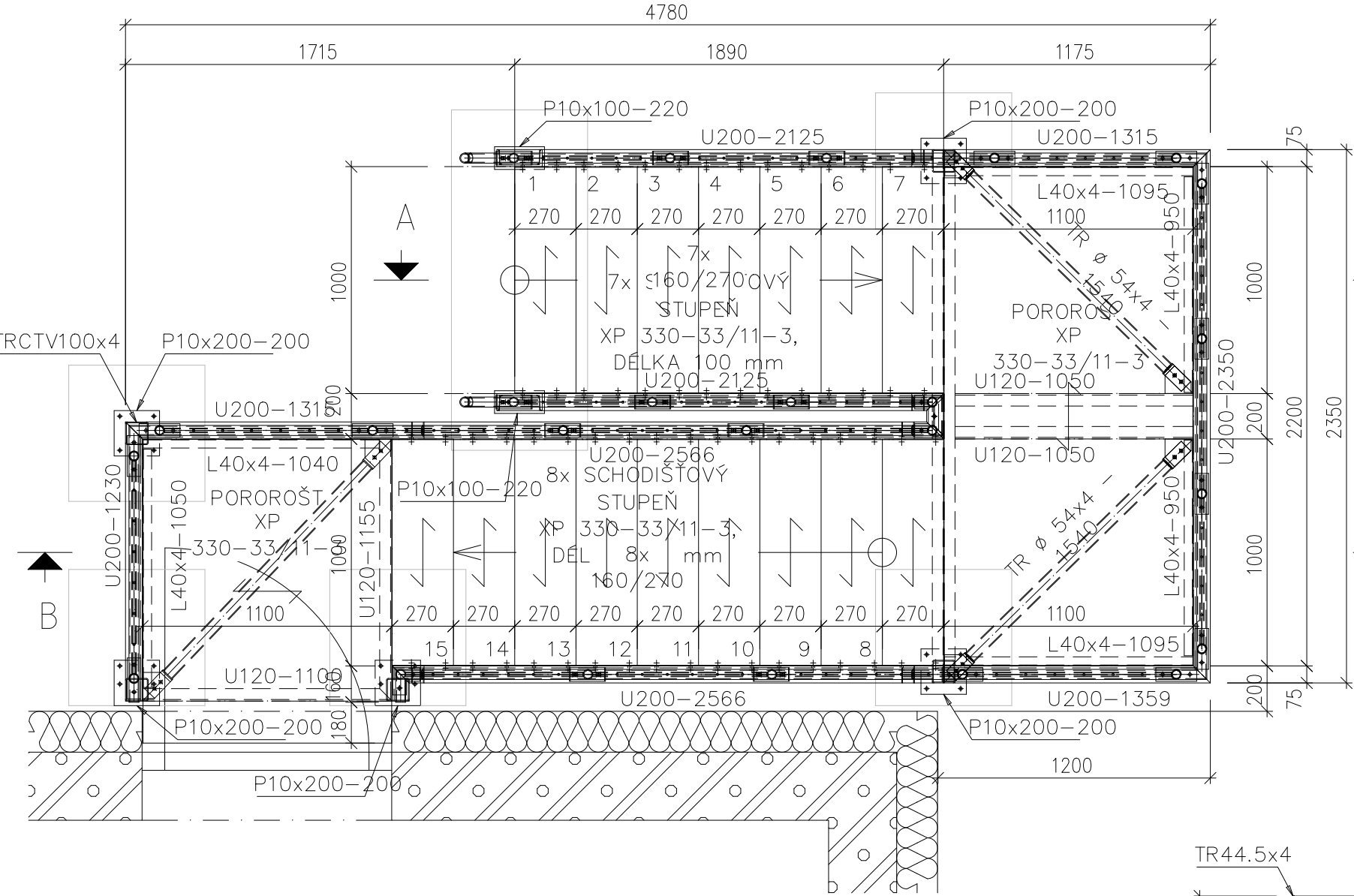
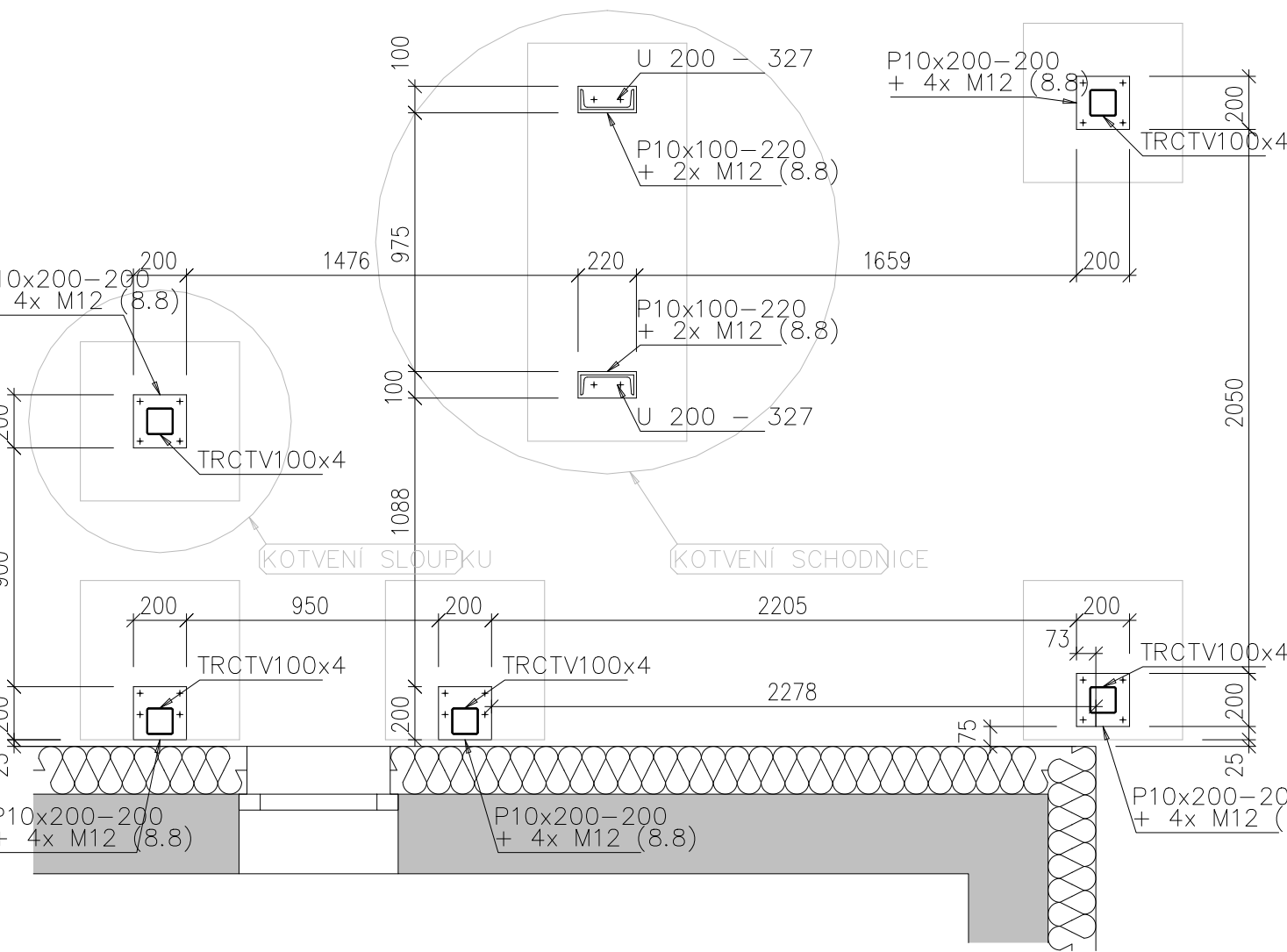


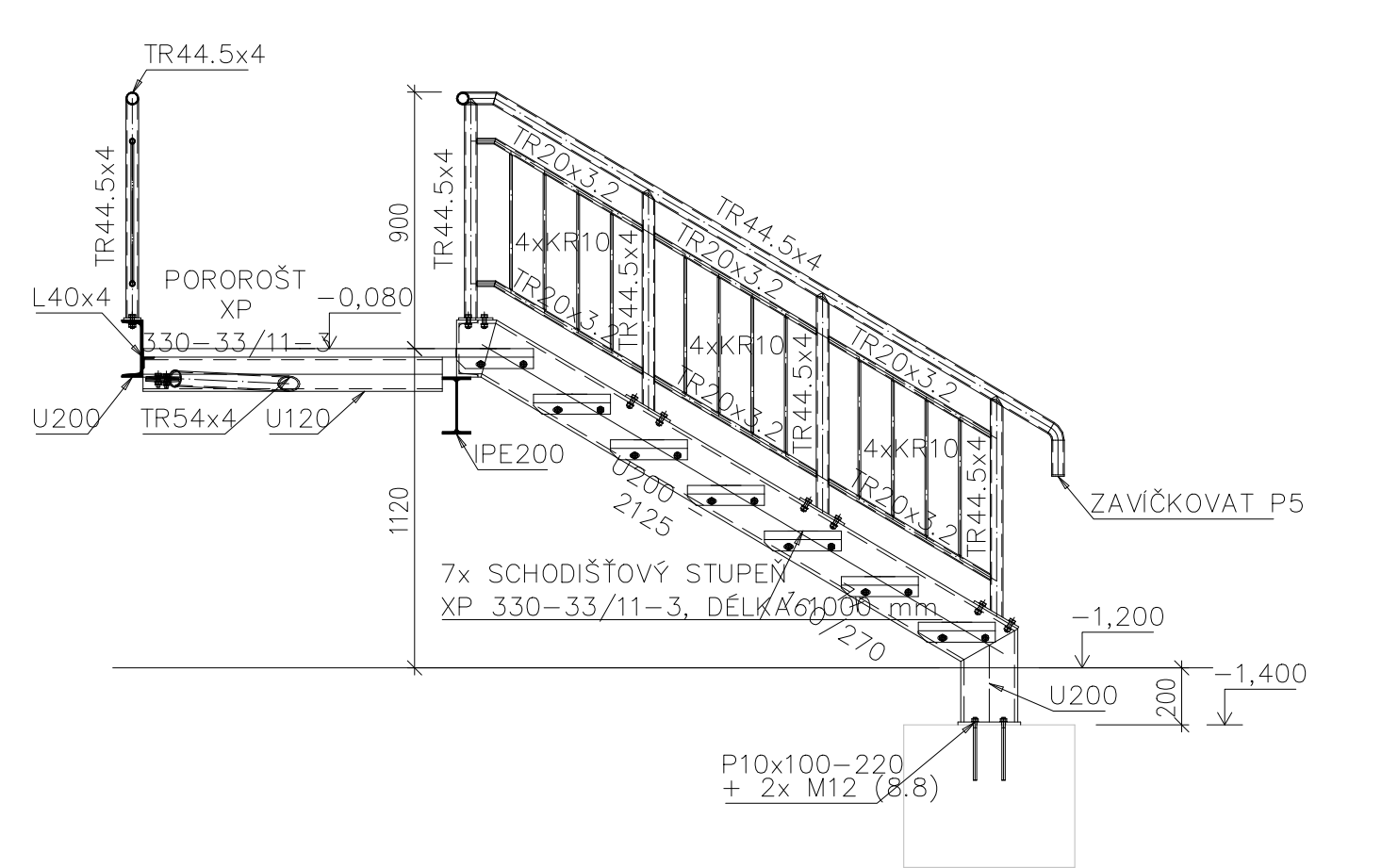
PŮDORYS



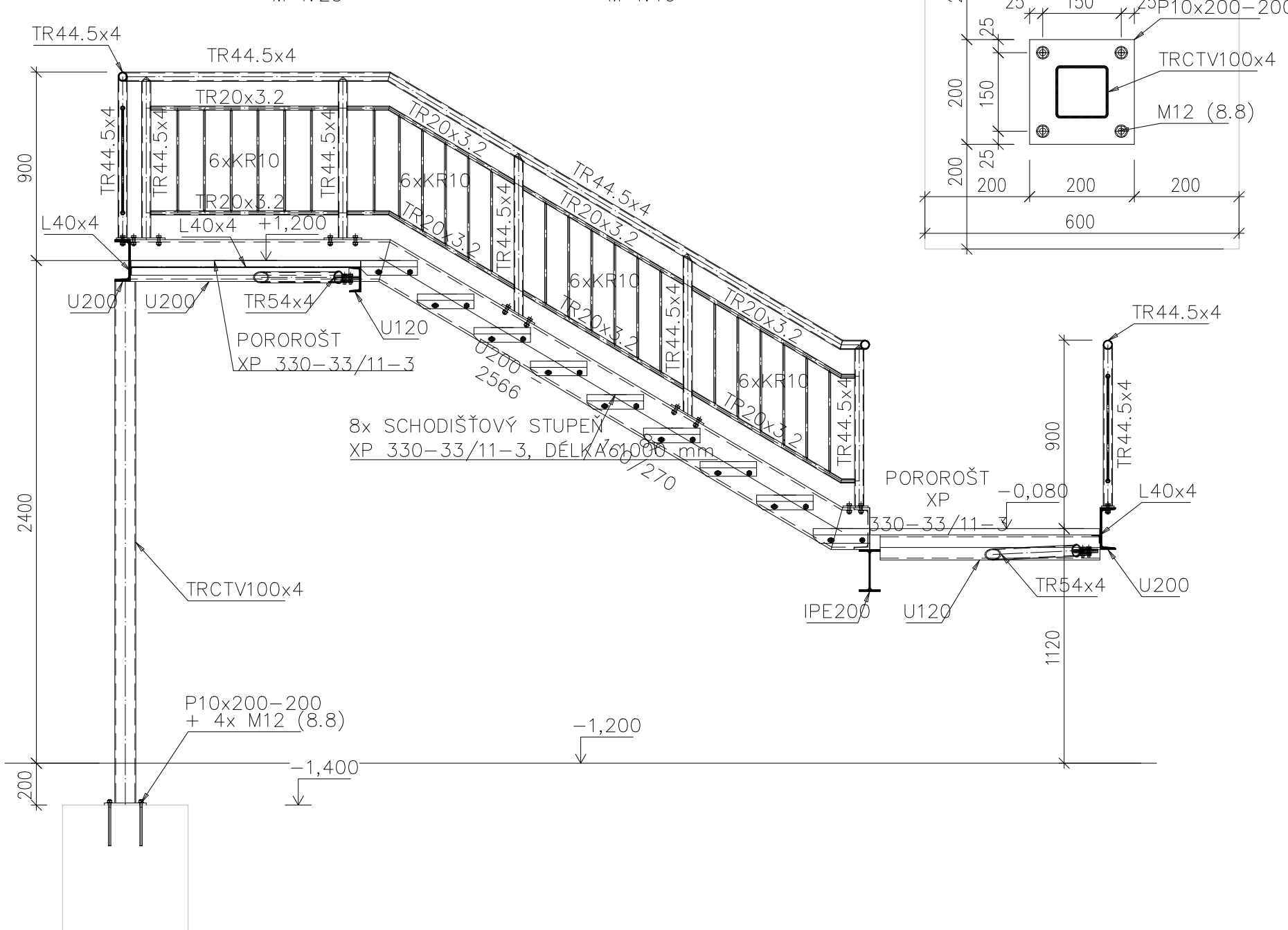
PŮDORYS KOTVENÍ



ŘEZ A - A



ŘEZ B - B



PROJEKTOVÁ DOKUMENTACE JE ZPRACOVÁNA V ROZSAHU DOKUMENTACE PRO PROVEDENÍ STAVBY, NEJEDNÁ SE O VÝROBNÍ (DÍLENSKOU) DOKUMENTACI

PŘED ZAHÁJENÍM VÝROBY BUDOU NA STAVBĚ PŘEMĚŘENY SKUTEČNÉ ROZMĚRY KONSTRUKCE

PŘED ZAHÁJENÍM VÝROBY PŘEDLOŽIT DÍLENSKOU DOKUMENTACI GENERÁLNÍMU PROJEKTANTOVI KE SCHVÁLENÍ

ZHOTOVITEL MŮŽE NAVRHNOUT MONTÁŽNÍ SPOJE DLE SVÝCH ZVYKLOSTÍ A ZKUŠENOSTÍ. TYTO ÚPRAVY JSOU SOUČÁSTÍ CENY PRACÍ, BEZ NÁROKU NA ÚPRAVU CENY

SOUČÁSTÍ PŘEDÁNÍ DÍLA JE ZPRACOVÁNÍ VÝCHOZÍ PROHLÍDKY A PROTOKOLU DLE ČSN EN 73 2604, KTERÝ BUDE PŘEDÁN OBJEDNATELI

TRÍDA KONSTRUKCE S4 (NÁVRHOVÁ ŽIVOTNOST 50 LET) DLE ČSN EN 1990-1

OCEL: TYČE - S235JR (1.0038) DLE ČSN EN 10025-2
DUTÉ PROFILY - S235JRH (1.0039) DLE ČSN EN 10219-1

TRÍDA PROVEDENÍ: EXC2 DLE ČSN EN 1090-2

ELEKTRODY: E-B

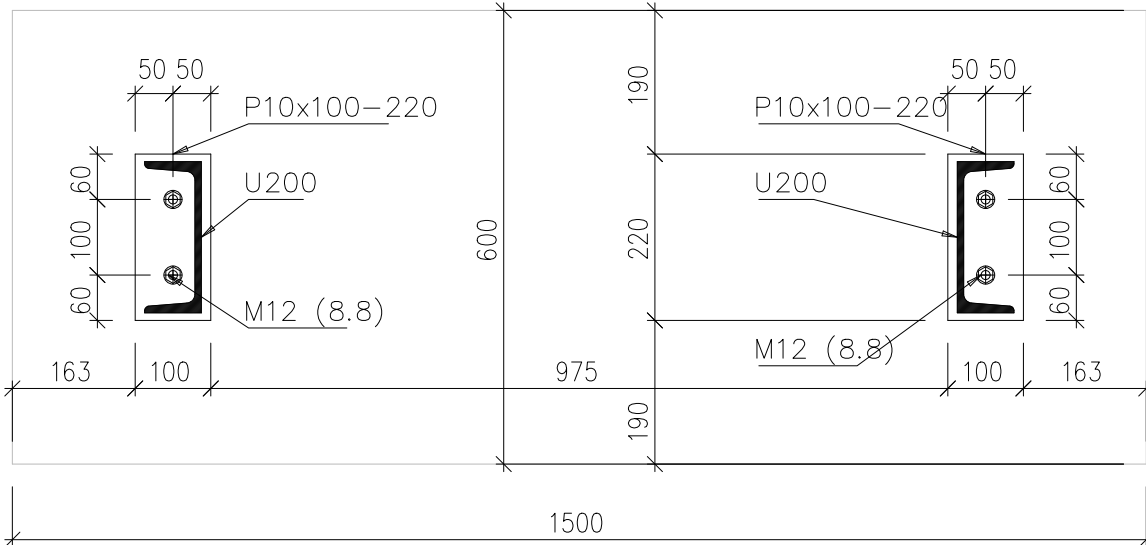
SVARY: JAKOST C DLE ČSN EN ISO 5817

ŠROUBY: PEVNOSTNÍ TRÍDA min. 8.8

KATEGORIE ŠROUBOVÉHO SPOJE A, D

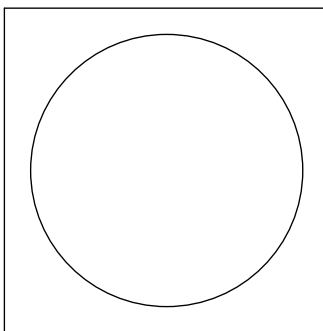
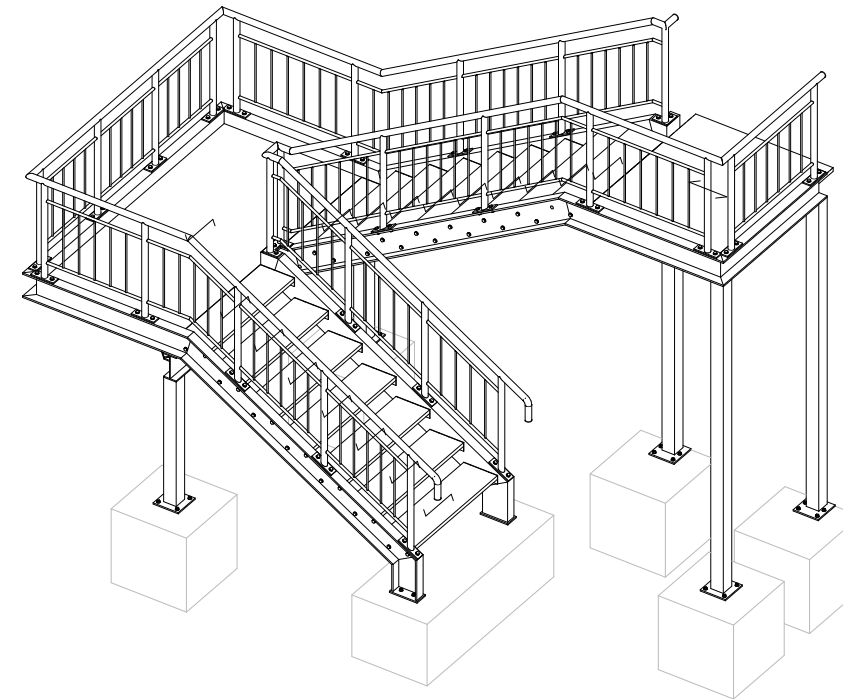
POZNÁMKA:

- STUPEŇ KOROZNÍ AGRESIVITY C3 (DLE ČSN EN ISO 12944-2)
- POVRCHOVÁ ÚPRAVA
 - ODMAŠTĚNÍ VHODNÝM DETERGENTEM, OČIŠTĚNÍ
 - OTRYSKÁNÍ KONSTRUKCE NA SA 2,5 DLE ČSN EN ISO 8501-1
 - ŽÁROVĚ POZINKOVÁNO PONOREM DLE ČSN EN ISO 1461
 - MINIMÁLNÍ TLOUŠŤKA ZINKOVÉHO POVLAKU 85 µm
 - ŽIVOTNOST OCHRANY KONSTRUKCE ZINKOVÝM POVLAKEM SE PŘEDPOKLÁDÁ DLE ČSN EN ISO 14713-1 (TABULKA 2):
- VELMI DLOUHÁ (VH) - VÍCE NEŽ 20 LET
- VŠECHNY ŠROUBY BUDOU V POZINKOVANÉM PROVEDENÍ
- VŠECHNY SVARY JSOU UVAŽOVÁNY NOSNÉ, TUPÉ NEBO KOUTOVÉ SVARY VÝŠKY MINIMÁLNĚ 10 mm
- NEZAVÁŘENÉ SPÁRY ZATMELIT



Pozice	Počet kusů	Název	Délka (mm)	Šířka (mm)	Materiál	Hmotnost 1 kusu (kg)	Hmotnost celkem (kg)
1000	46	KR10	477	0	S235JR	0,3	13,5
1001	25	KR10	480	0	S235JR	0,3	7,4
1002	14	KR10	475	0	S235JR	0,3	4,1
1003	14	TR44.5x4	767	0	S235JR	3,1	42,9
1004	13	KR10	483	0	S235JR	0,3	3,9
1005	10	TR44.5x4	777	0	S235JR	3,1	31
1006	6	TR20x3.2	644	0	S235JR	0,9	5,1
1007	4	TR20x3.2	761	0	S235JR	1	4
1008	4	TR20x3.2	670	0	S235JR	0,9	3,6
1009	3	TRCTV100x4	2490	0	S235JRH	29,1	87,4
1010	2	L40x4	1095	0	S235JR	2,6	5,3
1011	2	L40x4	950	0	S235JR	2,3	4,6
1012	2	TR20x3.2	941	0	S235JR	1,2	2,5
1013	2	TR20x3.2	903	0	S235JR	1,2	2,4
1014	2	TR20x3.2	902	0	S235JR	1,2	2,4
1015	2	TR20x3.2	900	0	S235JR	1,2	2,4
1016	2	TR20x3.2	899	0	S235JR	1,2	2,4
1017	2	TR20x3.2	835	0	S235JR	1,1	2,2
1018	2	TR20x3.2	829	0	S235JR	1,1	2,2
1019	2	TR20x3.2	762	0	S235JR	1	2
1020	2	TR20x3.2	705	0	S235JR	0,9	1,9
1021	2	TR20x3.2	702	0	S235JR	0,9	1,9
1022	2	TR20x3.2	609	0	S235JR	0,8	1,6
1023	2	TR20x3.2	427	0	S235JR	0,6	1,1
1024	2	TR20x3.2	341	0	S235JR	0,5	0,9
1025	2	TR20x3.2	204	0	S235JR	0,3	0,5
1026	2	TR20x3.2	202	0	S235JR	0,3	0,5
1027	2	TR20x3.2	80	0	S235JR	0,1	0,2
1028	2	TR20x3.2	69	0	S235JR	0,1	0,2
1029	2	TR20x3.2	68	0	S235JR	0,1	0,2
1030	2	TR44.5x4	2523	0	S235JR	10,1	20,2
1031	2	TR44.5x4	2274	0	S235JR	9,1	18,2
1032	2	TR44.5x4	122	0	S235JR	0,5	1
1033	2	TR44.5x4	75	0	S235JR	0,2	0,4
1034	2	TR54x4	1217	0	S235JR	6	12
1035	2	TRCTV100x4	1010	0	S235JRH	11,8	23,6
1036	2	U120	1050	0	S235JR	14,1	28,1
1037	1	IPE200	2350	0	S235JR	52,6	52,6
1038	1	L40x4	1050	0	S235JR	2,5	2,5
1039	1	L40x4	1040	0	S235JR	2,5	2,5
1040	1	TR44.5x4	2319	0	S235JR	9,3	9,3
1041	1	TR44.5x4	1301	0	S235JR	5,2	5,2
1042	1	TR44.5x4	1300	0	S235JR	5,2	5,2
1043	1	TR44.5x4	1300	0	S235JR	5,2	5,2
1044	1	TR44.5x4	1215	0	S235JR	4,9	4,9
1045	1	TR44.5x4	767	0	S235JR	3,1	3,1
1046	1	TR44.5x4	169	0	S235JR	0,7	0,7
1047	1	TR44.5x4	142	0	S235JR	0,6	0,6
1048	1	TR44.5x4	140	0	S235JR	0,6	0,6
1049	1	TR44.5x4	140	0	S235JR	0,6	0,6
1050	1	TR44.5x4	125	0	S235JR	0,5	0,5
1051	1	TR54x4	1277	0	S235JR	6,3	6,3
1052	1	U120	1155	0	S235JR	15,4	15,4
1053	1	U120	1100	0	S235JR	14,7	14,7
1054	1	U200	2566	0	S235JR	64,9	64,9
1055	1	U200	2566	0	S235JR	64,9	64,9
1056	1	U200	2350	0	S235JR	59,5	59,5
1057	1	U200	2125	0	S235JR	53,8	53,8
1058	1	U200	2125	0	S235JR	53,8	53,8
1059	1	U200	1359	0	S235JR	34,4	34,4
1060	1	U200	1315	0	S235JR	33,3	33,3
1061	1	U200	1315	0	S235JR	33,3	33,3
1062	1	U200	1230	0	S235JR	31,1	31,1
1063	1	U200	326	0	S235JR	8,3	8,3
1064	1	U200	326	0	S235JR	8,3	8,3
1065	1	U200	200	0	S235JR	5,1	5,1
1066	1	U200	184	0	S235JR	4,7	4,7
1067	1	U200	155	0	S235JR	3,9	3,9
1068	1	U200	140	0	S235JR	3,6	3,6
1069	1	U200	140	0	S235JR	3,6	3,6
1070	32	P8x70-270	270	70	S235JR	0,4	13,8
1071	22	P8x60-180	180	60	S235JR	0,7	14,9
1072	6	P5x60-60	60	60	S235JR	0,1	0,6
1073	6	P8x60-110	110	60	S235JR	0,4	2,5
1074	4	P5x44,5-44,5	44	44	S235JR	0,1	0,2
1075	3	P10x200-200	200	200	S235JR	3,1	9,4
1076	2	P10x100-220	220	100	S235JR	1,7	3,5
1077	2	P10x200-200	200	200	S235JR	3,1	6,3
1078	2	P8x114,85-122,27	122	115	S235JR	0,7	1,3
1079	2	P8x114,85-123,66	124	115	S235JR	0,7	1,3
1080	1	P8x114,83-122,41	122	115	S235JR	0,7	0,7
1081	1	P8x114,83-123,79	124	115	S235JR	0,7	0,7
1082	1	P8x120-120	120	120	S235JR	0,8	0,8
1083	1	P8x120-185	185	120	S235JR	1,4	1,4
1084	16	Stupeň Lichtgitter XP 330 - 33/11-3	330	33	S235JR	9,8	157,2
1085	1	Lichtgitter P 330-33/11-3	2196	1096	S235JR	86,6	86,6
1086	1	Lichtgitter P 330-33/11-3	1096	1338	S235JR	52,6	52,6
Přídavek 20% na svary a spoje [kg]:						258,8	258,8
Celková hmotnost [kg]:						1552,8	1552,8

AXONOMETRICKÝ POHLED



INVESTOR
MÚ Žďár nad Sázavou
Žižkova 277/1
591 01 Žďár nad Sázavou

2					
1					
0	02/2024	PRVNÍ VÝTISK	Bc. PETR MÁLEK	Bc. PETR MÁLEK	ING. FRANTIŠEK MANDOVEC
č.	DATUM	POPIS	NAVRHL	ZPRACOVAL	AUTORIZOVAL
REVIZE					

STAVBA	STAVEBNÍ ÚPRAVY BUDOVY A SNÍŽENÍ ENERGETICKÉ NÁROČNOSTI BUDOVY BÝVALÉHO MĚSTSKÉHO ÚŘÁDU ŽDÁR NAD SÁZAVOU			<div>ARTENDR[®]</div> <div>ARTENDR s.r.o.</div> <div>Nádražní 67</div> <div>281 51 Velký Osek</div> <div>tel: +420 605 283 808</div> <div>email: info@artendr.cz</div>	
MÍSTO STAVBY	Žďár nad Sázavou, náměstí Republiky 75/2, par.č. 327 k.ú. Žďár nad Sázavou, č.p. 75/2				
ČÁST PROJEKTU	D - DOKUMENTACE OBJEKTŮ A TECHNICKÝCH A TECHNOLOGICKÝCH ZAŘÍZENÍ				
DÍL PROJEKTU	D.3 - DOKUMENTACE STAVEBNÉ KONSTRUKČNÍHO ŘEŠENÍ				
PROFESE				POČET A4	10
OBJEKT	BUDOVA BÝVALÉHO MĚSTSKÉHO ÚŘÁDU			STUPEŇ	DPS
DRUH VÝKRESU	OCELOVÁ KONSTRUKCE DVOURAMENNÉHO SCHODIŠTĚ			SOUBOR	
MĚŘÍTKO	ČÍSLO KOPIE	ZAKÁZKOVÉ ČÍSLO	ČÍSLO DOKUMENTU	REVIZE	
1:25, 1:10		---	D.1.2.c - 005	0	